



# Svanehytta



Godt for deg - Godt for miljøet



SVANEHYTTA Godt for deg - godt for miljøet

## OM SVANEHYTTA

Svanehytta har kontor i Stord i Hordaland kommune. Vi har også forhandlere tilknyttet oss. Ta kontakt med oss og fortell hvor du skal bygge hytte, så vil vi sette deg i kontakt med lokale håndverkere på stedet. I utgangspunktet får du hytta levert som byggesett, men vi kan også levere ferdig oppsatt i samarbeide med våre forhandlere og lokale håndverkere.

## MANGFOLDET

Vi har hele tiden ønsket å tilby et bredt spekter av hytter. I katalogen finner du både bindingsverkshytter og tømmerhytter.

**TØMMERHYTTENE** er tegnet slik at tradisjon og byggestil blir godt ivaretatt. Vi nordmenn har spesielle følelser for tømmerhytter, og de skal være "slik og slik". Tømmerhytter skal ikke tukles med. Svanehytta har en god tømmerhyttelieferandør med import fra Latvia. Fabrikken har produsert og levert hytter til Europa i mange år, og de siste 10 år til Norge. Tømmeret ligger lenge til tørk inne i fabrikken. Vi kan gi en rekke referanser på hytter som er bygd i Norge. Tømmerstokkene har fast bredde 8 tommer, eller ca 20cm. Høyden varierer fra 24 til 32 cm. Det gir et fint uttrykk i tømmerveggen med varierende stokkhøyde.

**BINDINGSVERKHYTTENE** spenner fra det tradisjonelle til det hypermoderne. Alle hyttene leveres som precut, dvs konstruksjonsvirket er ferdig kappet og merket. Svillene er merket med plassering for stenderne. Felles for alle hyttene er 20 cm tykke yttervegger, og 30 cm isolasjon tak. Vi har også hytter med rammeverksløsning utvendig. Eksempler på det er Berglin og Lupin. Vi bruker kraftige 3" x 10" skurlast plank som legges utenpå utlektingen. Alle hyttene kan kles stående eller liggende panel. Takene kan tekkes med shingel, tretak eller torvtak. Flere av de andre modellene kan også bygges med rammeverk.

## HVOR KOMMER HYTTENE FRA

Vi har en landsdekkende avtale mellom Svanehytta og Optimera, som eier Montèr-kjeden. Det meste leveres ut fra lokale Montèr-utvalg, som det er svært mange av i Sør-Norge. Optimera har en komplett logistikkavdeling som prosjekterer og leverer hytta i detalj ut fra våre tegninger. Materialene kappes og merkes, og pakkes i lettfattelige bunter. Montèr har en veldig god dekning med utvalg, og supplering er innen korte avstander de fleste steder i sør-Norge. Byggesettet leveres med en komplett og innplastet tegningsmappe i A3 format. Tegningssettet er både 2 og 3-dimensjonalt, slik at du ser hvordan komponentene skal bygges sammen.

## ARKITEKTTJENESTER

Svanehytta har tilknyttet seg Inventbygg AS i Hordaland. Arkitektkontoret har lang erfaring med både hytter og boliger. Erfaring er viktig både ved utforming av en hytte, men også når detaljene skal på plass. Finner du ikke hytta du ønsker i katalogen, så tegner vi en ut fra dine skisser eller idéer.

## Innhold

MILJØ				
4				
BAKKEMYNTE	BALLBLOM	BEKKEBLOM	BERGLIN	BLÅKLOKKE
6	8	10	12	14
ENGLØKKE	ENGSOLEIE & BLÅVEIS		FIOL	FJELLFLOKK
16	18		22	24
FORGLEMMEGEI	HARELABB	HVITVEIS	KAPRIFOL	
26	30	32	36	
KONVALL		LERKESPORE	LUPIN	
38		42	44	
LØVETANN	MARIA NØKLEBLOM	MARIKÅPE	MARISKO	MULTEBLOMST
46	50	52	54	56
MYRULL	PRESTEKRAGE	RØSSLYNG	SANKTHANS-BLOMST	
58	60	62	64	

# Miljøprofil

## TRANSPORT

Hyttene leveres i hele Norge, og det innbærer noe transport. Det ligger store energiøkonomiske gevinster i å samle transporten til færrest mulig enkeltransporter og mye kortere avstander. Dette gjør vi ved å bruke lokale byggevarehus som leverer varene. Varene pakkes på Monter-utsalg. En hytte vil trenge 3 til 6 leveringer totalt. Når det gjelder tømmerhyttene, så leveres tømmer"kassene" på ett lass.

## EMBALLASJE

Ved å ha egne presenninger som leveres sammen med byggesettet, unngår vi mye unødig emballasje. Det er betydelig mengder emballasje som vi kutter ved å bruke presenninger. Det gjelder både for selve transporten fram til hyttetomta, men også lagring under byggingen. Forhandlere og selvbyggere blir oppfordret til å sortere og levere all emballasje som stål, plast og papp til enten Monter eller kommunens gjenvinningsstasjoner.

## ENERGI

Alle bindingsverkshyttene leveres med en høyere energistandard enn det som er kravet til hytter.

Golv er prosjektert med plate på mark på de fleste hyttene. Plate på mark med 25 cm isolasjon gir langt mindre varmetap enn med stubbloftsbjelkelag på 25 cm. Men vi leverer også 25 cm stubbloftsbjelkelag til de som vil ha det, i tillegg til at noen få modeller har bjelkelag som standard.

Veggene har 15 + 5 cm isolasjon, med asfalt vindtettplater som tettes ekstra med rims i alle skjøter og overganger mot golv, tak og åpninger i vegg. Ved å montere plasten på stenderne, og deretter lekke ut innvendig med 5 cm, forblir plasten uperforert og hulltaging til el-anlegg er ikke noe tetthetsproblem.

Alle vinduer har 3-lags energiglass med Argongass. Dette er godt over myndighetskravet til hytter. For oss er det et naturlig miljøvalg for naturen vår og fremtiden for våre etterkommere. Som isolasjon brukes GLAVA, som består av en stor andel resirkulert glass. Vi har også flere rammeverks-hytter i katalogen. Rammeverket er lagt utenpå utlektingen på ytterveggen slik at vindspærren ikke blir brutt.

Taket gjør vi de største forbedringene på, siden det er her det største varmetapet oppstår pga høyest temperatur og damptrykk oppunder himlingen. Skråtak og flat himling isoleres med 30 cm, mens noen tømmerhytter får 35 og 40 cm. Vindtettingen på bindingsverkshyttene er utvendig på yttertaket, men under tekkingen. Denne konstruksjonen brukes av de fleste boligprodusenter etter TEK 07 og medfører betydelig mindre luftlekkasjer, og derav energitap.

## BYGGEVARER OG PRODUKTER

Svanehytta har med Optimera som hovedleverandør, en felles miljøprofil. Det foretrekkes svanemerkede produkter. Leverandører som har gode miljøhensikter og produkter, eller er Miljøfyrtårn er foretrukket.

### Alle hyttene leveres med minst en av disse alternative energikildene:

- Luft – luft varmepumpe NB! Leveres som standard!
- Luft – vann varmepumpe
- Solfangeranlegg (vannbasert soloppvarming kombinert mot tappevann og/eller golvvarme)
- Solstrømsanlegg (solcelleanlegg)
- Vindkraft (vindmølleanlegg)

Alle som handler hytte fra Svanehytta MÅ velge minst en av disse energikildene. Vi gjør anbefalinger i hvert enkelt tilfelle ut fra forholdene mht vind, vinter- og årsmiddeltemperaturer og solforhold.

### Hyttekjøpere oppmuntres til å installere:

- LED-belysning i alle rom, og bevegelsessensorer i alle rom, slik at lyset kun er på når det er folk i rommet.
- Induksjons platetopp på komfyr
- Intelligente hvitevarer, som bruker mindre strøm.
- "Ring hytta varm" anlegg
- Nattsenkingsutstyr
- Biobrensel-ovner

GODT FOR DEG - GODT FOR MILJØET



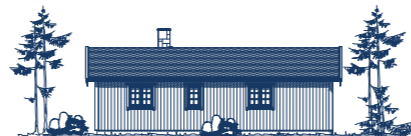
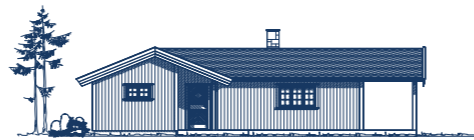
# Bakkemynte



BAKKEMYNTE *Acinos arvensis*

## // Vinkelhytte med store terrasser på sider //

3 soverom med 7 sengeplasser. tvidelsesmuligheter på 4 sider og hems kan vi også tegne inn. Det er lagt vekt på store gode rom. Stue og kjøkken skilles godt fra soverom og bad med vegg og dør. Du kan få liggende utvendig panel om du vil. Ved å øke takvinkel, gir det plass til 2 hemser over soverommene.



etg

## FAKTA

3 soverom og 7 sengeplasser • Mulighet for hems ved større takvinkel  
• Brutto 95,3 m<sup>2</sup>



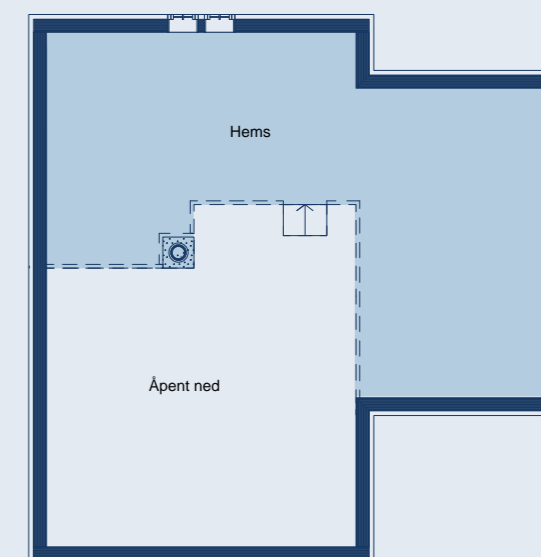
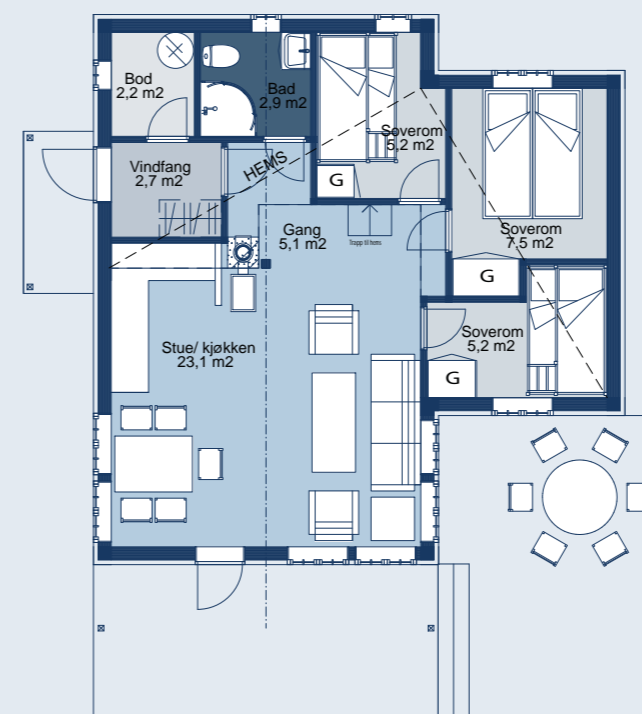
# Ballblom



BALLBLOM *Trollius europaeus*

// En vinkelhytte som har alt du trenger innen or are kvm //

Her er det ikke gjort noen kompromisser med verken utseendet på eksteriøret eller den innvendige planløsningen. Det største soverommet kan også utstyres med dør direkte ut. Vil du ha et anneks eller bare uisolert bodplass, kan du sette opp det, og ta i bruk den innvendige boden til badstue.



Planløsning

etg

FAKTA

Hems

sengeplasser på 3 soverom + hems med plass til 4-6 barn  
• Brutto 65,5 m<sup>2</sup> • Gulvareal hems 30,4 m<sup>2</sup>

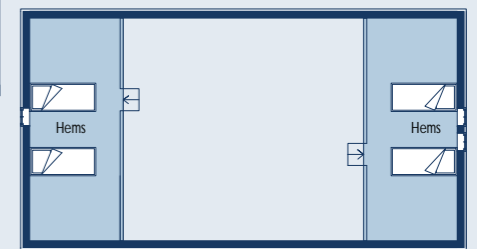
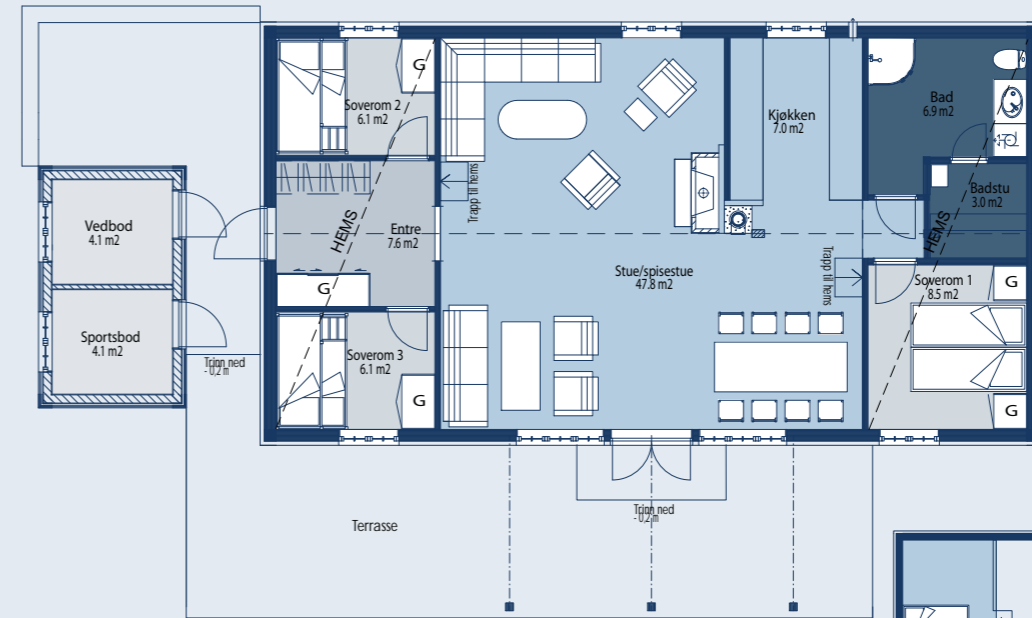
# Bekkeblom



BEKKEBLOM *altha palustris*

// **oder i eget anneks med takoverbygget inngangsparti** En hytte som rommer mange om du vil //

Hemsene kan også droppes til fordel for skråtak i hele hytta. Eller du kan velge flat himling i hele hytta. Stor overbygget terrasse som knyttes sammen med inngangsparti. Dersom tomte er litt skrå, kan hytta brekkes i 2 eller flere nivåer. Hytter skal tilpasses naturen, ikke motsatt.



Planløsning

etg

## FAKTA

Hems

- 3 soverom med sengeplasser + 2 hems med plass til 4
- Brutto 120,1 m<sup>2</sup> • Gulvareal hems 40,8 m<sup>2</sup>

// Vi skvatt da sauene egynte å reke  
or det var helt stille //



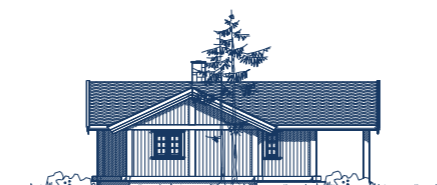
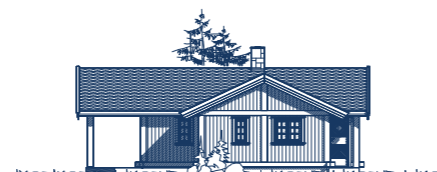
# Berglin



BERGLIN *Linum austriacum*

// Fine linjer kra tige konstruksjoner og god planløsning preger Berglin //

Badstue er også prioritert med dør fra det store badet. Soverommet skjermes godt fra stua med skråvegger, og ett soverom har dør fra vindfanget. Kanskje noen trenger ekstra ro? Pipa og mulig plassering av peis, kan sees fra hele stua i tillegg til kjøkkenet. Ønsker dere en hems, så kan den lett bygges over badet, boden og vindfanget, med trapp opp fra stua eller vindfanget. Berglin har som Lupin et stavutseende i eksteriøret. Terrassen er stor og du kan følge solens gang rundt hytta.



Planløsning

etg

## FAKTA

3 soverom med sengeplasser badstue og mulighet for hems  
• Brutto 94,9 m<sup>2</sup>

// Søyler og sammen øyninger er et eget håndverk //



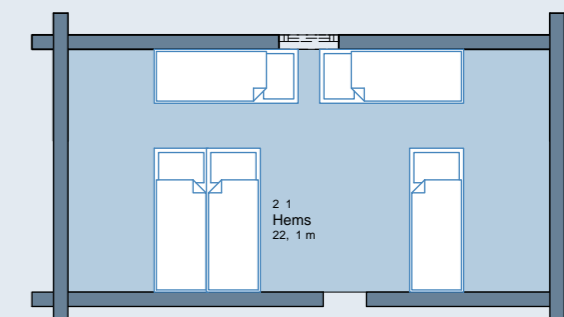
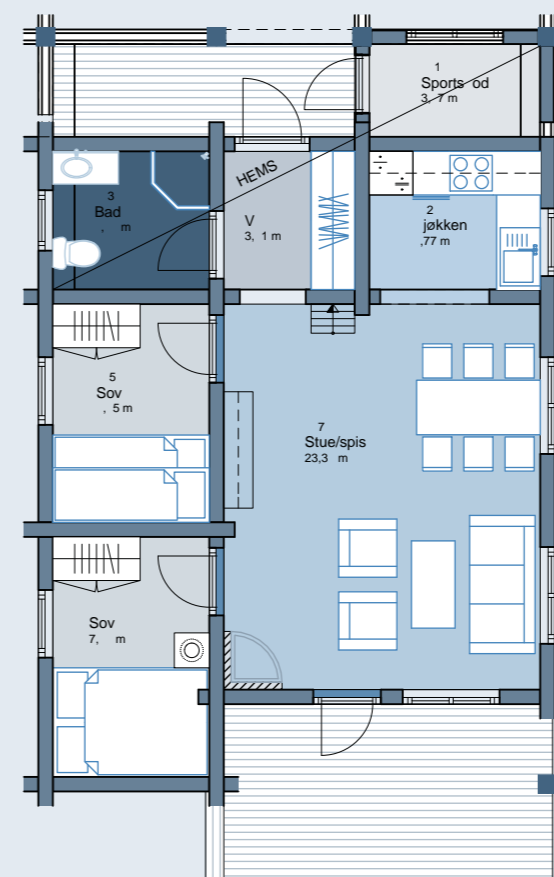
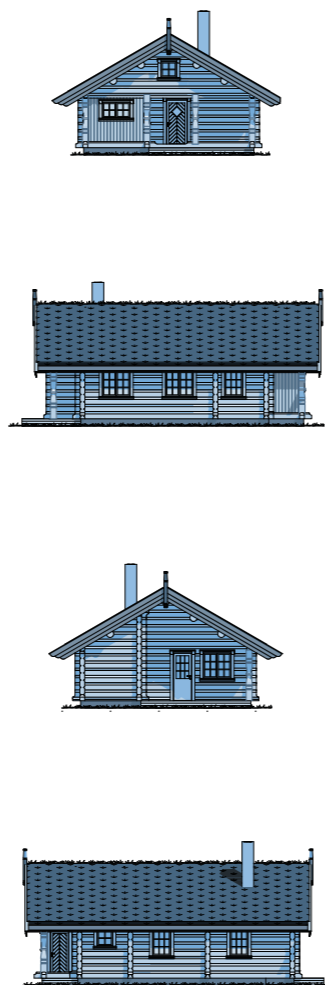
# Blåklokke



BL KLOKKE *ampanula rotundifolia*

// Liten kompakt hems-hytte med sengeplasser Passer de aller leste tomter på jellet eller i skogen enten de er late eller skrå //

Vi har prioritert adskilt kjøkken fra stua og satt peisen i hjørnet for kosens skyld. Sportsboden er bare 10 skritt unna kaffekjelen, men kanskje du installerer deg med egen kaffekoker i boden? Å smøre ski er avslapping, spesielt med favorittmusikken din svakt fra radioen på smørebordet.



etg

FAKTA

Hems

- 2 soverom og 5 sengeplasser + hems med 2 sengeplasser
- Brutto 55,6 m<sup>2</sup> • Gulvareal hems 22,6 m<sup>2</sup>

Planløsning



// Skal lure på om noen tenker på meg  
jeg //



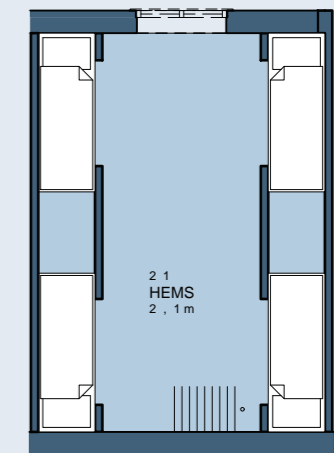
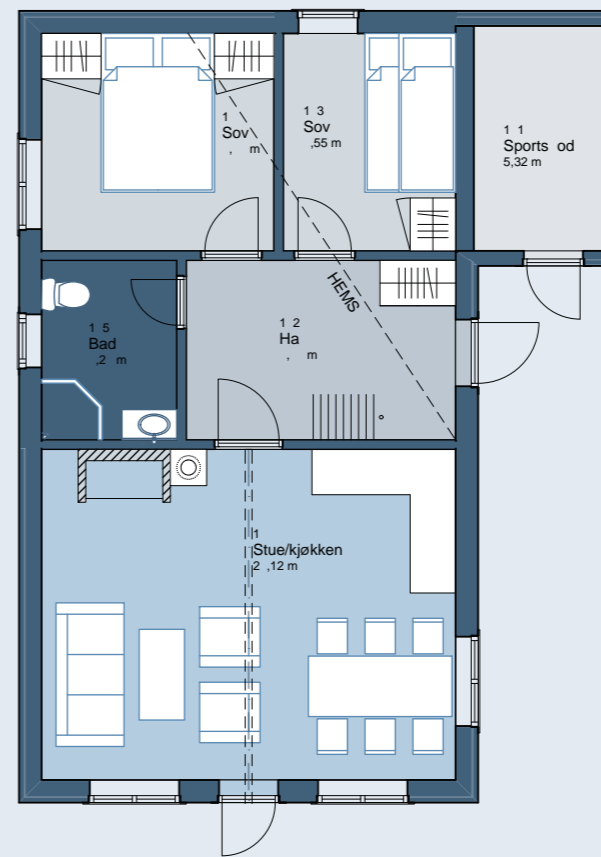
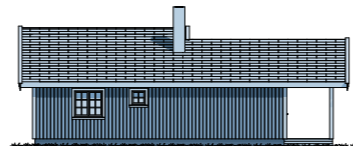
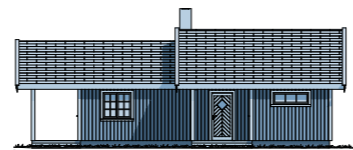
# Engklokke



ENGLOKKE ampanula patula

// Engklokke er er indingsverksutgaven av Engsoleie Denne hytta passer like godt i skogen som på jellet //

Hemsen er laget åpen her, men kan også bygges med samme vegginn- deling som på Engsoleie. Solid bod med plass til både ved, ski og sykler. En smart skisamler sparer utrolig med plass. På en halv kvadratmeter får du plass til 20 skipar.



etg

## FAKTA

Hems

- 2 soverom og 5 sengeplasser + hems med 4 sengeplasser
- Brutto 66,9 m<sup>2</sup> • Gulvareal hems 20 m<sup>2</sup>



# Engsoleie og Blåveis



# Engsoleie og Blåveis

// Anneks eller liten skogshytte Blåveis kan også innredes som od or sportsutstyr eller vinterveden din //

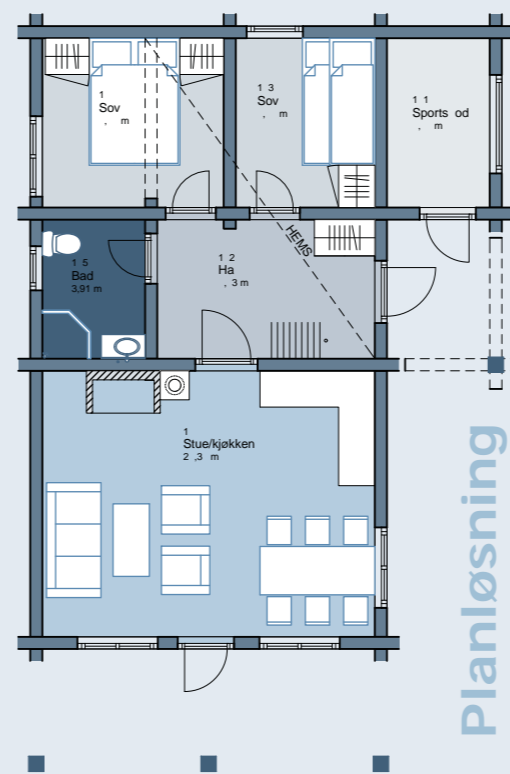
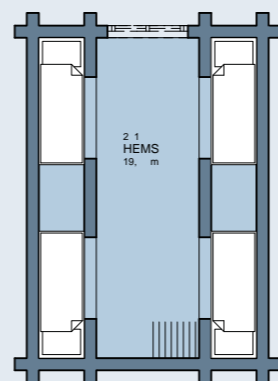
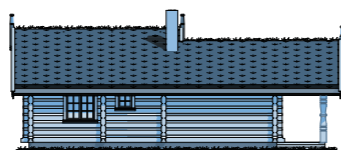
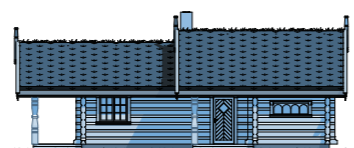
Kanskje du også vil ha et minikjøkken plassert i det ene rommet. Tretak, torvtak eller shingeltak? Blåveis er uansett så kraftig konstruert at du står fritt til å velge både yttertak og plassering av innvendige vegger. Riktige proposjoner og basisfunksjonene på plass gjør at Blåveis veldig gjerne kan være din hytte nr. 1 – i skogen.



ENGSOLEIE *Ranunculus acris*

// Ei spennende nøktern hytte på kvm med mye overnattingsplass //

Faktisk hele 9 sengeplasser. Se nærmere på hems-løsningen som vi har illustrert over. Koselige alkover på hems, de voksne eller barna kan ha sitt eget lille kammer. Rømningsvegen er ivaretatt med vindu i gavlen. Ski og smøreboden er innen rekkevidde, og du kan gjerne ha den oppvarmet. Se også Engsoleie i bindingsverksvariant, Engklokke på side 16-17.



Planløsning

## FAKTA

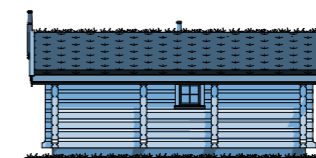
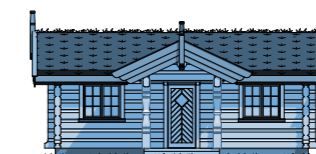
Hems

etg

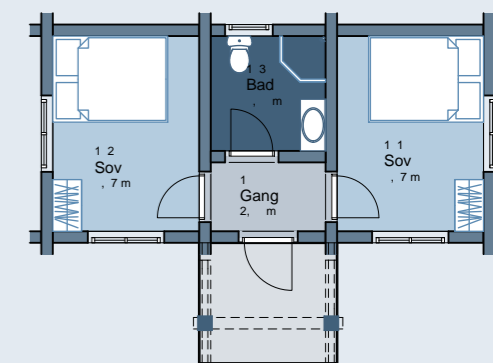
- 2 soverom og 5 sengeplasser + hems med 4 sovealkover
- Brutto 66,9 m<sup>2</sup> • Gulvareal hems 19,1 m<sup>2</sup>



BL VEIS *Hepati a no ilis*



## Planløsning



## FAKTA

etg

- 2 soverom og 4 sengeplasser
- Brutto 30 m<sup>2</sup>

// Søyler er utskåret med tradisjonelt mønster // ildet er generelt or alle tømmerhyttene //



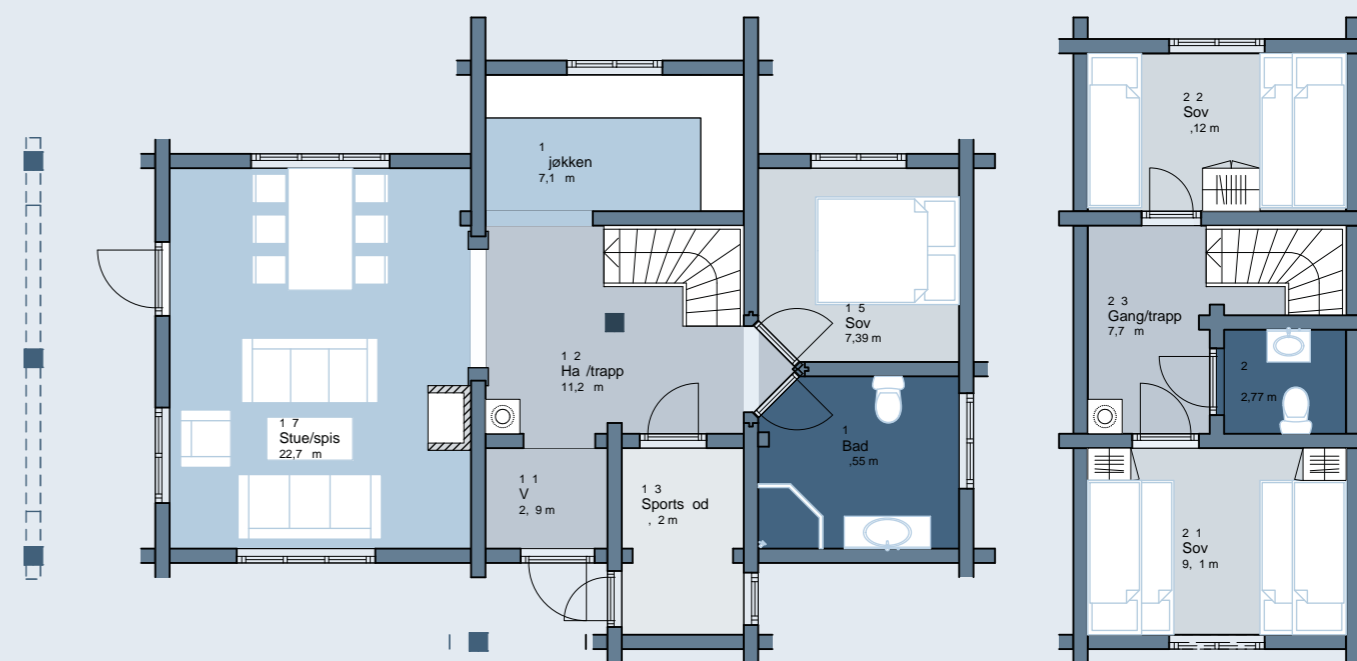
# Fiol



FIOL Viola

// En gjennomprøvd planløsning med maksimal plassutnyttelse gir inntil sengeplasser //

Her har du alt, og savner du badstue, så kan den enkelt plasseres i badet mot yttervegg. Med mange overnattende på hytta er det godt å ha to bad, der din familie og dine gjester kan ha sine "egne avdelinger". Separat stort kjøkken fra en romslig stue gjør oppholdet i hytta roligere. Oppstuggu gjør hytta pen, og varmen fra første etasje fyrer enkelt opp 2.etasje. Til Fiol anbefaler vi et anneks eller et lite uthus med plass til ved, ski, sykler osv.



Planløsning

etg

## FAKTA

etg

- 3 soverom med opptil 12 sengeplasser
- Brutto 72,7 m<sup>2</sup> • Gulvareal 2.etg. 29,2 m<sup>2</sup>



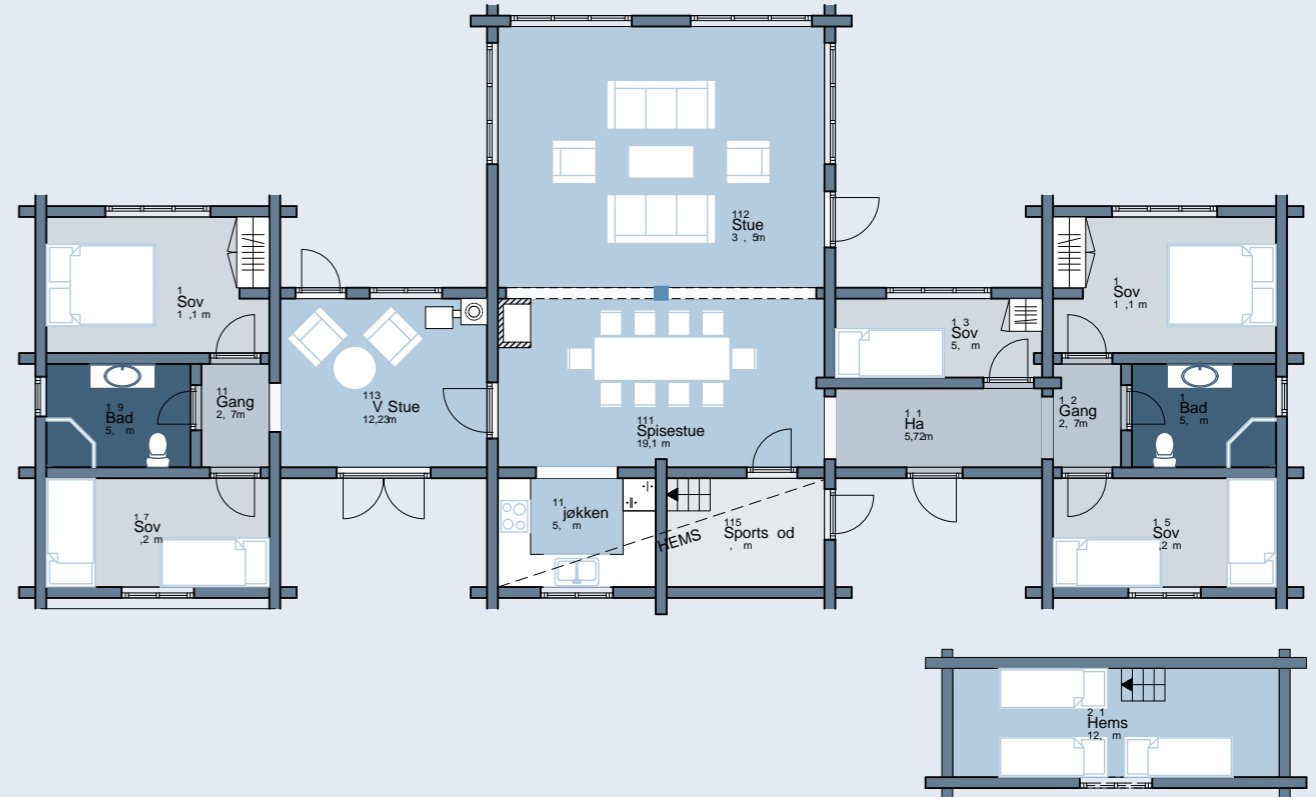
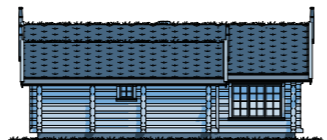
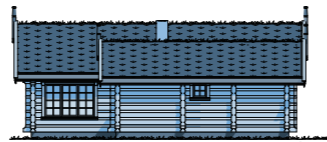
# Fjellflokk



FJELLFLOKK *Polemonium caeruleum*

// En stor klassisk tømmerhytte med to like soveromsfløyer, med egne bad. //

n-etasje løsningen gjør denne hytta aktuell for de fleste steder hvor det er satt begrensninger til gesims eller mønehøyde. Hytta er faktisk helt fri for ineffektivt areale, alt er utnyttet, og det finnes ikke ganger eller korridorer uten hensikt. Fjellflokk har mange kroker både inne og ute som gir skjerming for vær og vind, og du kan "gjemme" deg litt bort om du vil.



Planløsning

1.etg.

## FAKTA

Hems

5 soverom med opptil sengeplasser + hems med 3 sengeplasser  
 • Brutto 159,9 m<sup>2</sup> • Gulvareal hems 12 m<sup>2</sup>



# Forglemmegei

// Hmmm vi har hele helgen på hytta kanskje en krim ok //



# Forglemmegei



FORGLEMMEGEI Myosotis

// En antastisk hytte som vi er stolte av  
Den åpner seg ut mot naturlandskapet enten det er ved sjøen eller på jellet //

Hytta er formet for å følge solgangen. Du får sol på terrassen ved morgenkaffen eller frokosten ute. Og, du får med deg kveldssola på samme side pga hyttas sirkulære form. Hytta kan enkelt utvides i "lengde"-retning, med flere soverom eller større stue. Er den for stor kan vi også korte den inn og holde samme formen. 6 sengeplasser holder for de fleste, men de største soverommene kan også deles inn eller fylles med flere senger.



Planløsning

## etg FAKTA

- 3 soverom med opptil 6 sengeplasser
- Brutto 130,2 m<sup>2</sup>



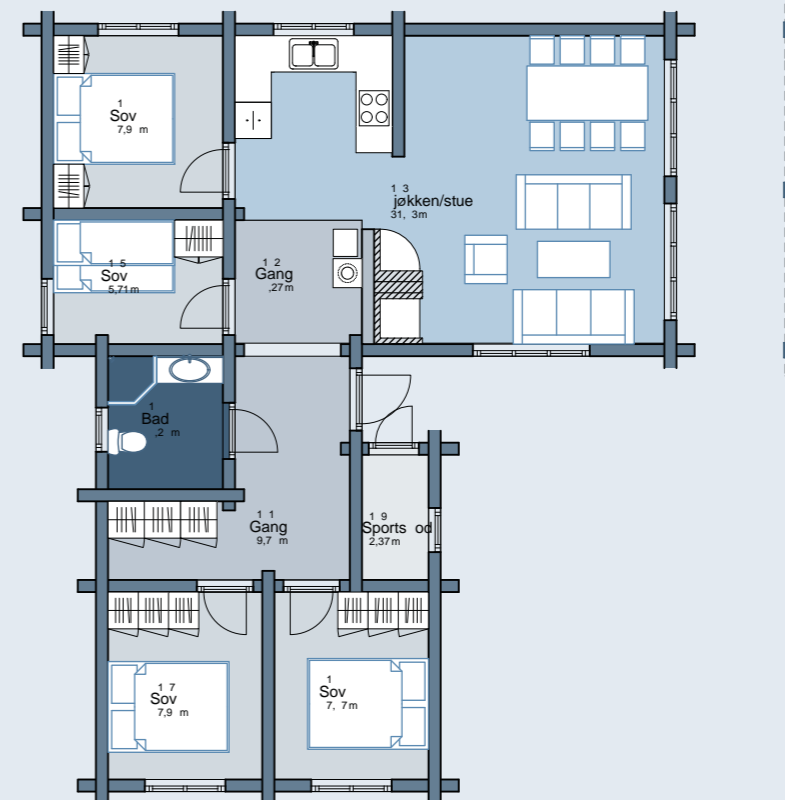
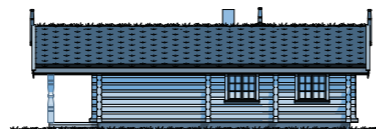
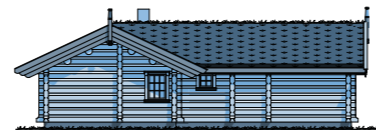
# Harelabb



HARELABB Trifolium

## // n-etasjes hytte som passer godt på orholdsvis lat tomt //

Mange steder er det ikke tillatt med såkalt oppstuggu, og der er Harelabb et godt valg. 9 sengeplasser og 87 kvm! Du kan få badstue ved siden av badet om du ønsker det. 4 store soverom er godt å ha, med plass til garderobeskap eller kommoder. Adskilt kjøkken fra stua gjør hytta lun, og du kan sette deg ned på ved peisen og utsette oppvasken? Vil du ha dør direkte ut fra stua til den store terrassen så tegner vi det. 2 soverom i hver ende av hytta, er en god løsning hvis dere har besøk eller ønsker å ha litt fred for ungene, eller motsatt.



etg

### FAKTA

- 4 soverom med 9 sengeplasser
- Brutto 96,9 m<sup>2</sup>





# Hvitveis



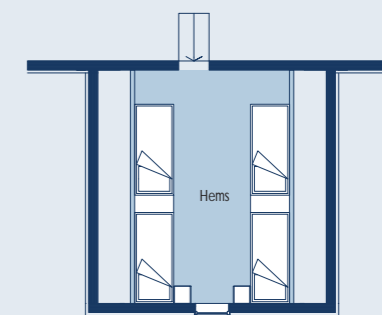
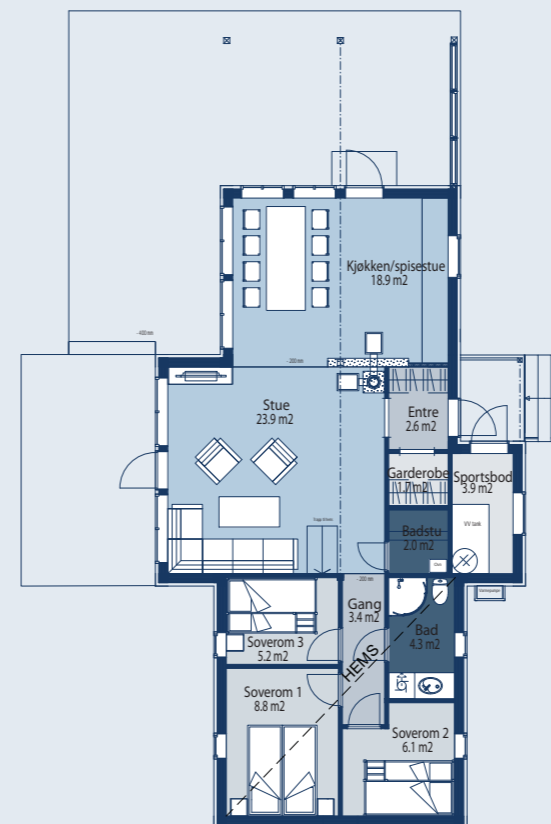
# Hvitveis



HVITVEIS Anemone nemorosa

// Hytta som kan tilpasses nesten hvilken som helst tomt //

Inndelingen i 3 seksjoner muliggjør heving og senking av hver del. Du kan også sideforskyve alle seksjonene i forhold til hverandre. Om tomta er flat eller skrå, eller ligger på en høyde, så kan vi enkelt tegne hytta inn i terrenget slik at inngrepet i naturen blir minimalt. Hvitveisen som du ser her, er 20 cm høyere i midtpartiet enn begge sidefløyene. Det gir en spennende romfølelse, men ført og fremst så er det for å bygge hytta etter terrenget, og ikke motsatt. Hemsen har plass til mange barn, enten de vil sove eller leke. Stor overbygget terrasse blir nok hyttas samlingssted på sommerhalvåret, og med vinduene i bakveggen er familien skjermet mot vind og regn.



etg

## FAKTA

Hems

- 3 soverom med 6 sengeplasser + hems med 4 sengeplasser
- Brutto 97,1 m<sup>2</sup> • Gulvareal hems 19,3 m<sup>2</sup>



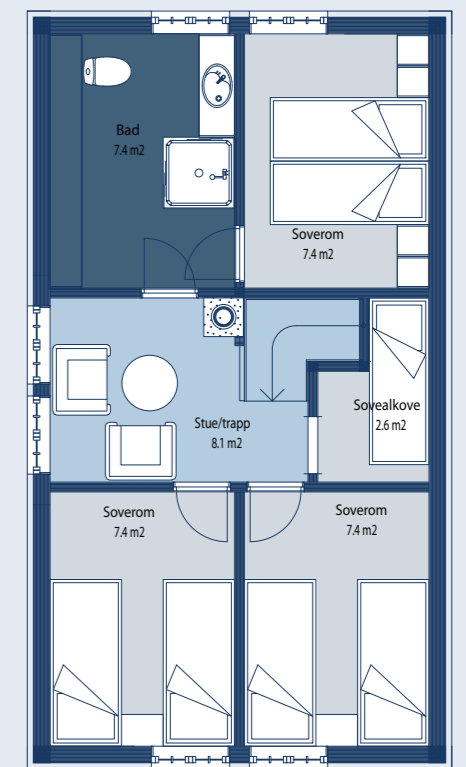
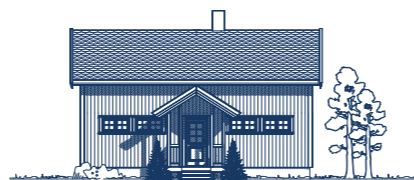
# Kaprifol



KAPRIFOL *Lonicera caprifolium*

// Sørlandshytte skogshytte eller kysthytte Klassisk norsk orm med smårutede vinduer //

Mye plass på lite grunnareal gjør at du også kan bygge denne hytta på små tomter, eller trange arealer. På de like soverommene går det fint an å sette opp køyesenger mot midtveggen. Og med sovealkoven i tillegg rommer hytta 11 sengeplasser. Toalett både oppe på badet og nede i første etasje er lettvent. Kaprifol kan like gjerne fungere som en liten bolig.



etg

## FAKTA

etg

- 3 soverom med 7- sengeplasser + 1 sovealkove
- Brutto 51 m<sup>2</sup>
- Gulvareal hems 34,5 m<sup>2</sup>

Planløsning



# Konvall



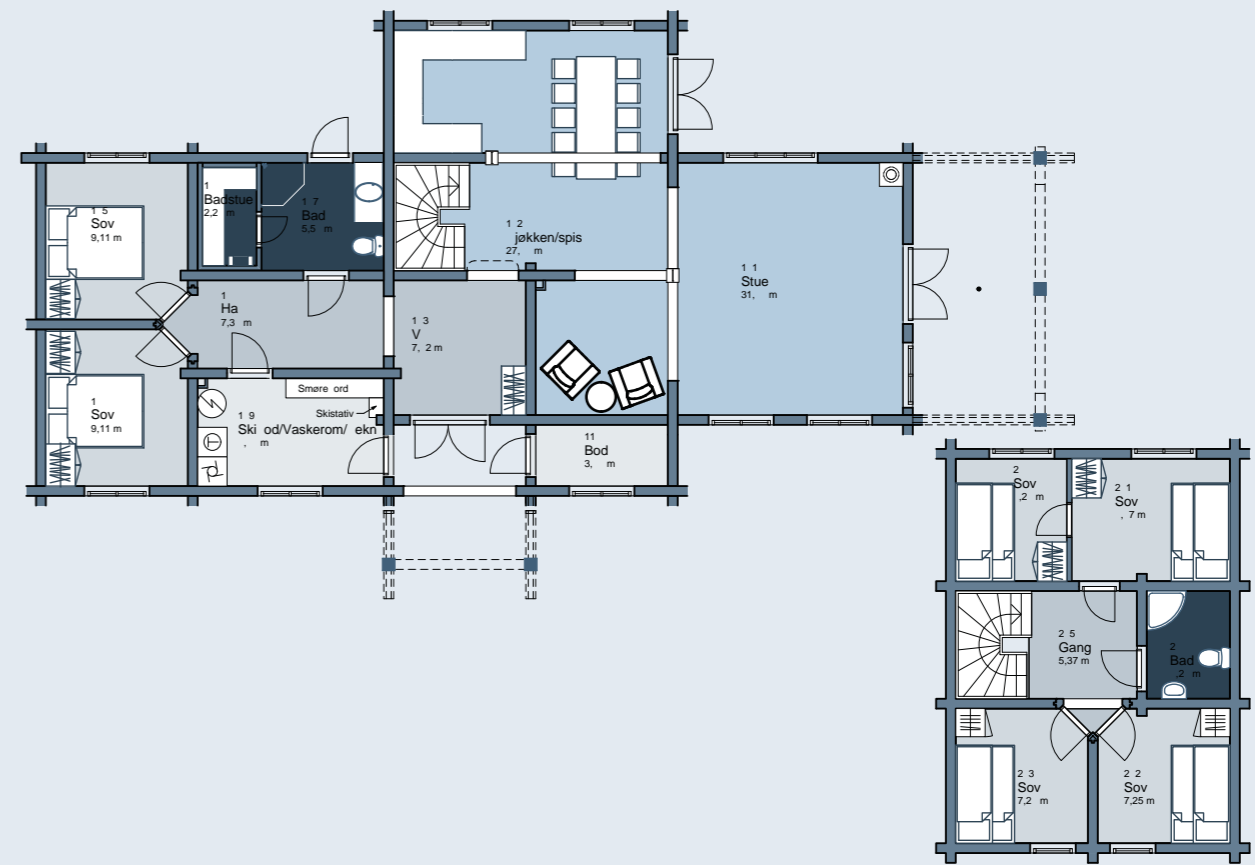
# Konvall



KONVALL onvallariaceae

// En gedigen tømmerhytte med stor oppstuggu sengeplasser //

Åpningene mellom gang/kjøkken/stue(r) er rundskåret i tømmeret, som gir en trivelig nostalgisk følelse. Er du glad i å gå på ski eller sykle og savner noe på denne hytta, så ring oss ;-). Her kan familien boltre seg mellom badstue, smørebod, 2 bad. Kanskje dette er en firmahytte? Konvall kan kombineres med et uthus eller anneks, og bygger du f.eks. en Blåveis får du en fin tunløsning.



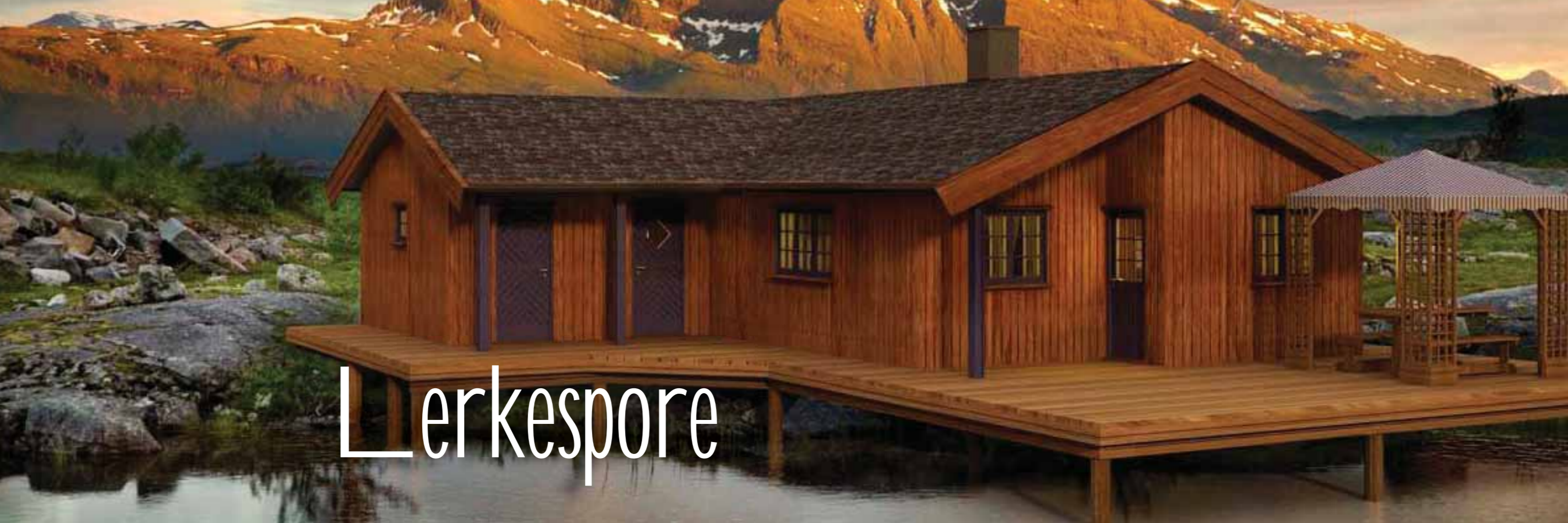
Planløsning

etg

## FAKTA

etg

- 6 soverom med opptil 16 sengeplasser
- Brutto 130,6 m<sup>2</sup>
- Gulvareal 2.etg. 44 m<sup>2</sup>



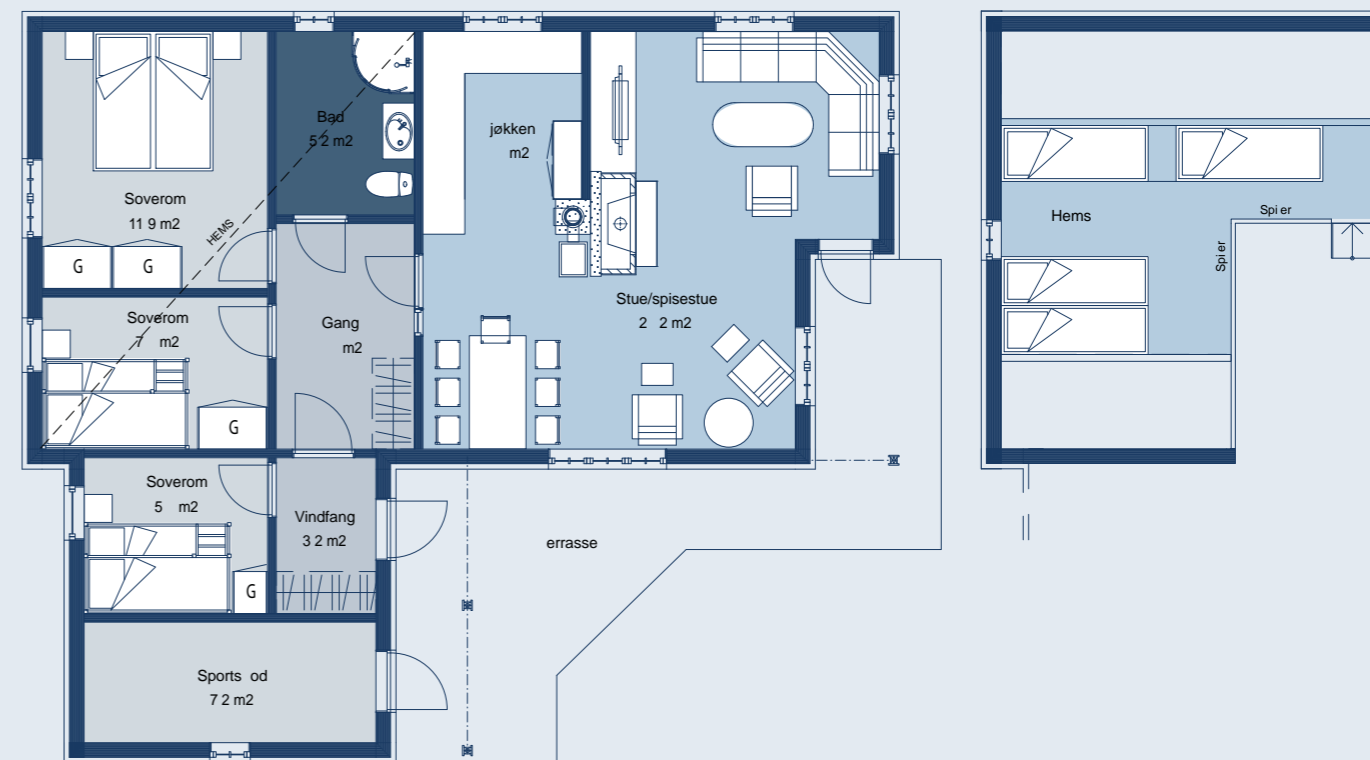
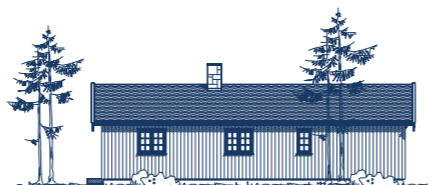
# Lerkespore



LERKESPORE orydalis intermedia

## // Vinkelhytte med utvidelsesmuligheter //

En virkelig stor bod med plass til det meste. Dør til boden fra vindfanget kan vi også tegne inn. Modellen vist her kan også leveres med hems over soveromsdelen. Eget vindfang og adskilt gang mellom soverom/bad og kjøkken/stue gjør hytta anvendelig for småbarnsfamilier, så vel som for de som ønsker det helt stille utenfor soverommet. En minipeis eller vedovn er det plass til på kjøkkenet hvis du savner det.





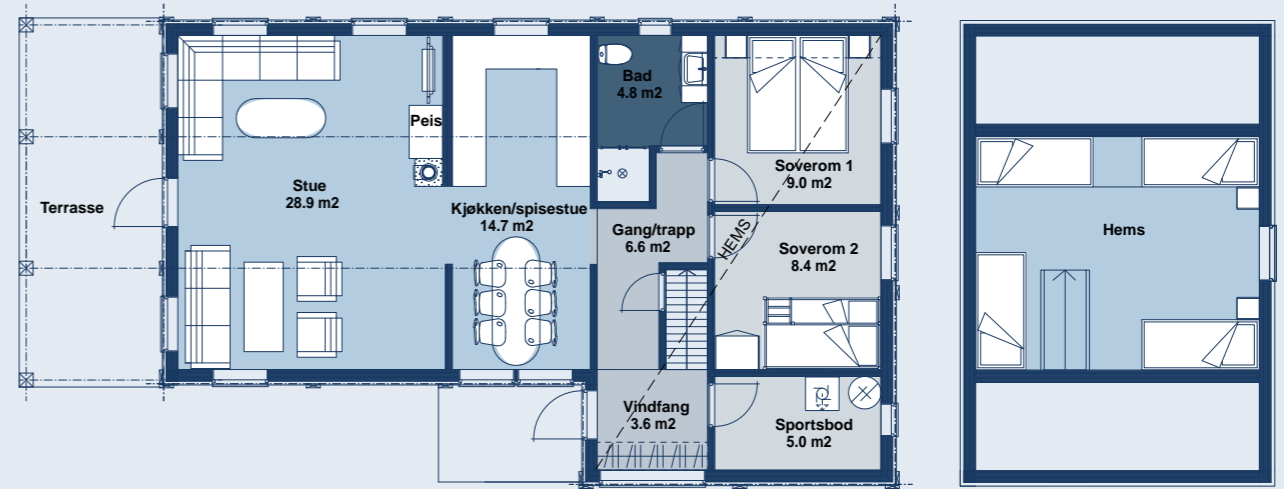
# Lupin



LUPIN Lupinus

## // Rammeverkshytte //

Lupin er ikke stavlaft, men en bindingsverkshytte med detaljer fra stavlaft som gir et solid uttrykk. Når taket også tekkes med impregnert tre, så blir det vakkert og jordisk. Adskilt kjøkken og egen spisekrok gjør det koselig, og en storfamilie kan holde på med hver sine gjøremål.



Planløsning

etg

## FAKTA

Hems

2 soverom med 4 sengeplasser + hems med plass til 4  
 • Brutto 95,8 m<sup>2</sup> • Gulvareal hems 21,2 m<sup>2</sup>



# Løvetann



// Pass deg du ørreten or nå kommer jeg og tar deg //



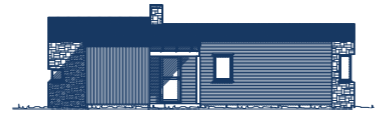
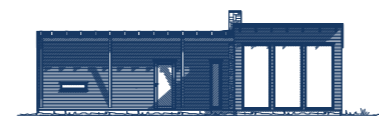
# Løvetann



LØVETANN Tara acum officinale

// Rene linjer og aste ormer preger denne hytta som kan passe inn både ved sjøen og i jellandskap //

Siden høyden er betydelig lavere enn på ei tradisjonell saltakshytte, hindrer ikke Løvetann så mye utsikt og kan skli lett inn i landskapet. Kontakten mellom ute og innearealet er viktig på Løvetann. Den store skjermede vinkelen i utearealet vil nok bli hyttas samlingspunkt. Hva med en badestamp her? Ønsker du en dør direkte ut fra badet, så kan vi tegne inn det. Kombinasjonen av skifer, glassflater og smal panel, gir et moderne design og en tidløs hytte for framtida. Hytta kan enkelt utvides både i bredde og lengde. Takkonstruksjonen er sikker god løsning med 5 graders helning og takrenner.



Planløsning

etg

## FAKTA

- 3 soverom med sengeplasser
- Brutto 100,1 m<sup>2</sup>

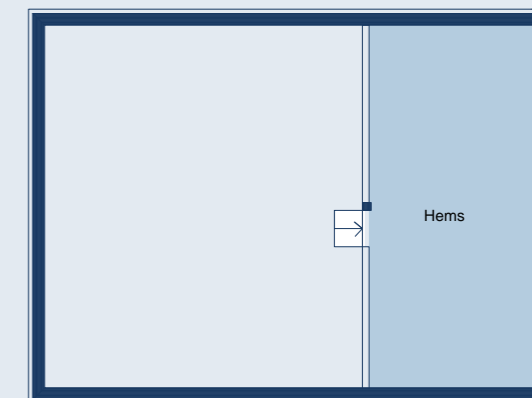
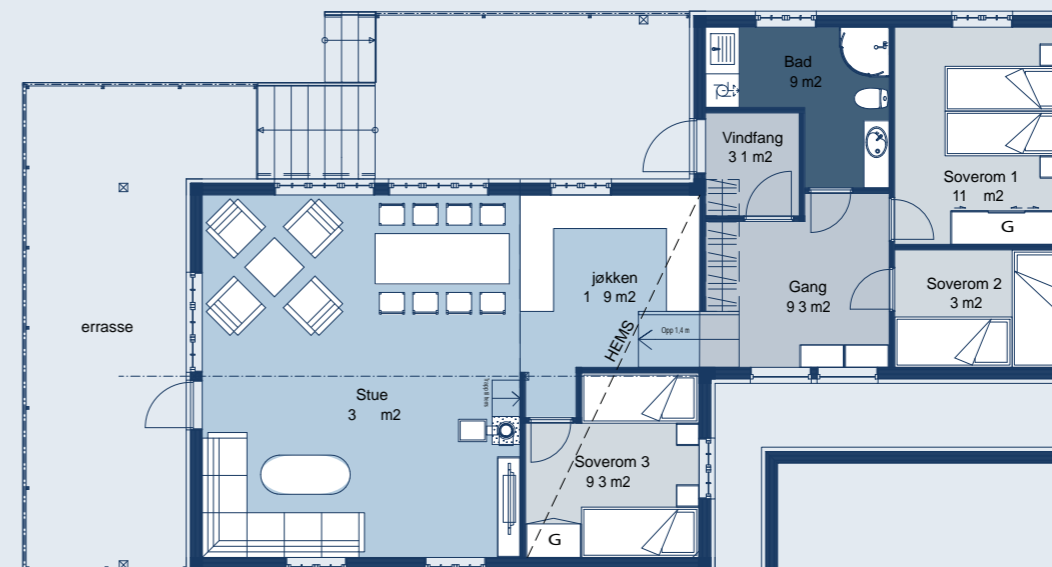
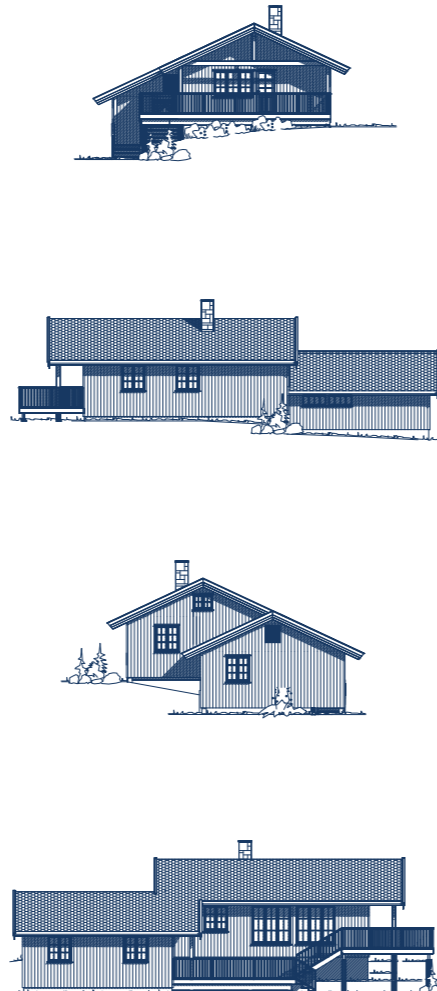
# Maria Nøkleblom



MARIA NØKLEBLOM Primula veris

// Bratte tomter innes mange steder i Norge Denne hytta kan bygges i selv de ratteste kneikene //

Tilpasning til terrenget skjer ved å øke eller minske takvinkelen, pluss å legge inn flere nivåer på utvendige terrasser og trapper. Inngang fra oversiden er også mulig direkte inn i gangen, eller via et tilbygget vindfang utenfor stua. Opptil 10 sengeplasser på hovedplan, og ytterligere 4 på hems, gir mulighet for et par familier å bo samtidig. De store vinduene i stua bør vendes mot sørvest, og vil nok bli favorittplassen på værharde dager, sommer som vinter.



etg

FAKTA

Hems

2 soverom med 6-10 sengeplasser + hems plass til 4  
• Brutto 111,4 m<sup>2</sup> • Gulvareal 2.etg. 20 m<sup>2</sup>

Planløsning



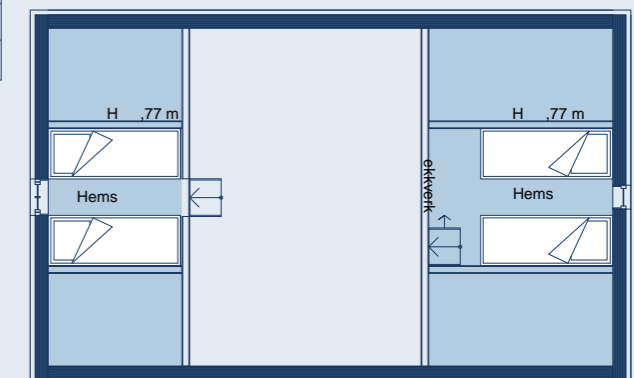
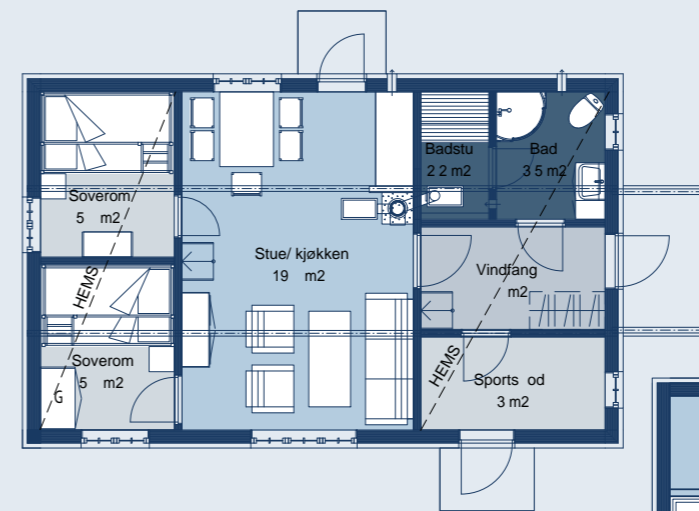
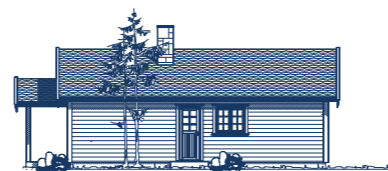
# Marikåpe



MARIK PE Alchemilla vulgaris

// Marikåpe er en hytte slik mange husker en hytte var før i tiden //

Men det er bare i første øyeblikk, inne venter faktisk sengeplass til 10. Til og med badstue i tilknytning til badet, og en romslig bod med dør både utenfra og fra vindfanget. På en lang helg, bør denne hytta være satt under tak, med god hjelp av familie og venner. Hemsene er geniale på denne hytta, med stiger opp fra stua.



Planløsning

etg

## FAKTA

Hems

- 2 soverom med 6 sengeplasser + 2 hems med 4 sengeplasser
- Brutto 56,8 m<sup>2</sup> • Gulvareal hems 11 m<sup>2</sup>



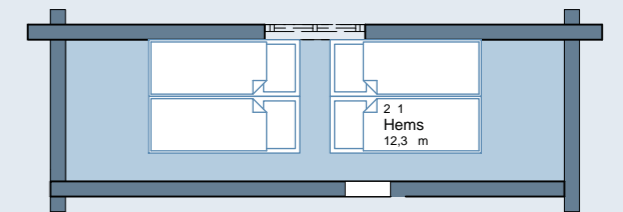
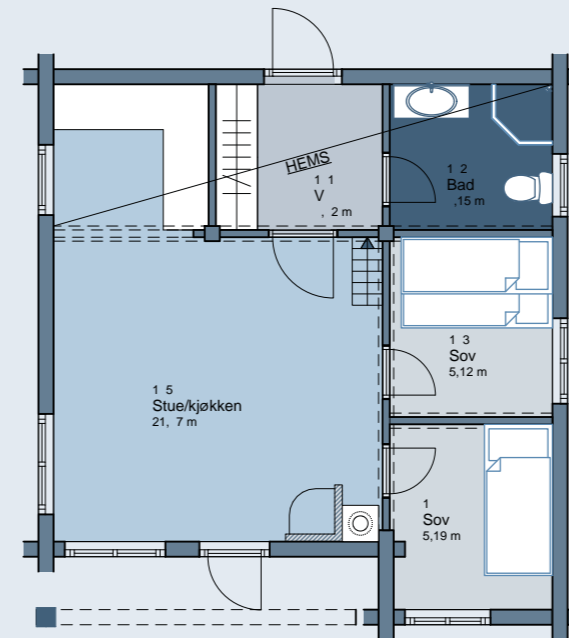
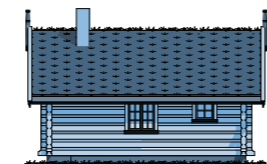
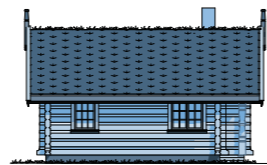
# Marisko



MARISKO *ypripedium calceolus*

## // En liten og pen tømmerhytte med det du trenger og sengeplasser //

Egen kjøkkenkrok skiller stua fra oppvasken. Hemsene kan du enten la være åpne ut mot stua, eller stenge med en gavelvegg. Marisko passer like godt i skogen som på fjellet. Velger du en stor hytte som Konvall kan Marisko være det perfekte annekset.



etg

### FAKTA

Hems

- 2 soverom med 3 sengeplasser + hems med plass til 4
- Brutto 47,4 m<sup>2</sup> • Gulvareal hems 12,4 m<sup>2</sup>

Planløsning



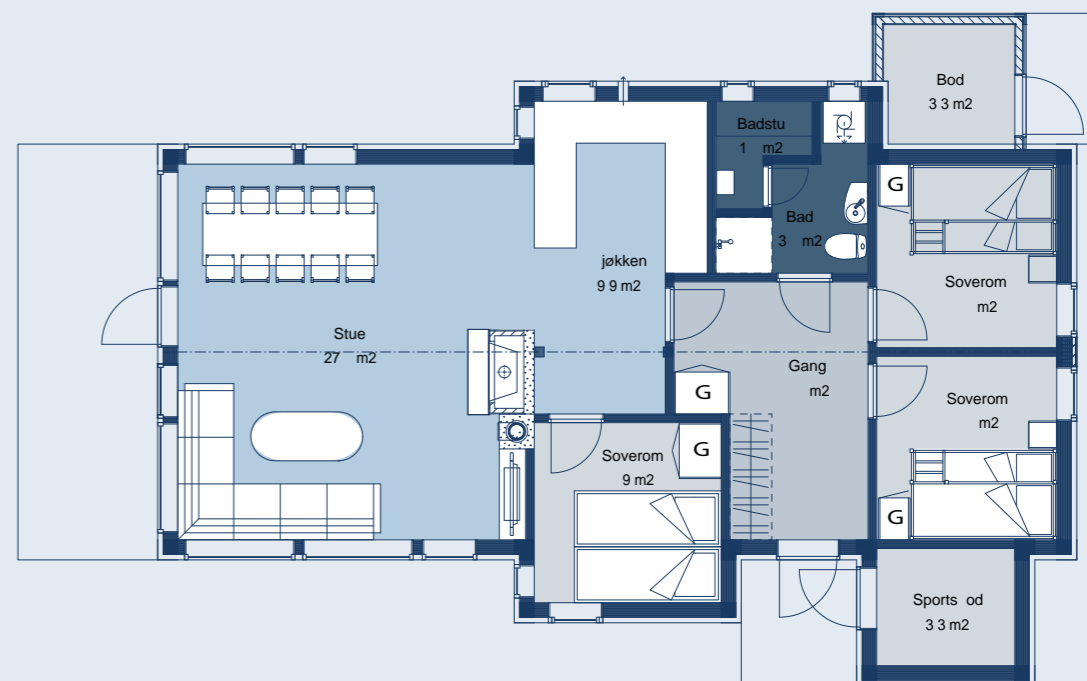
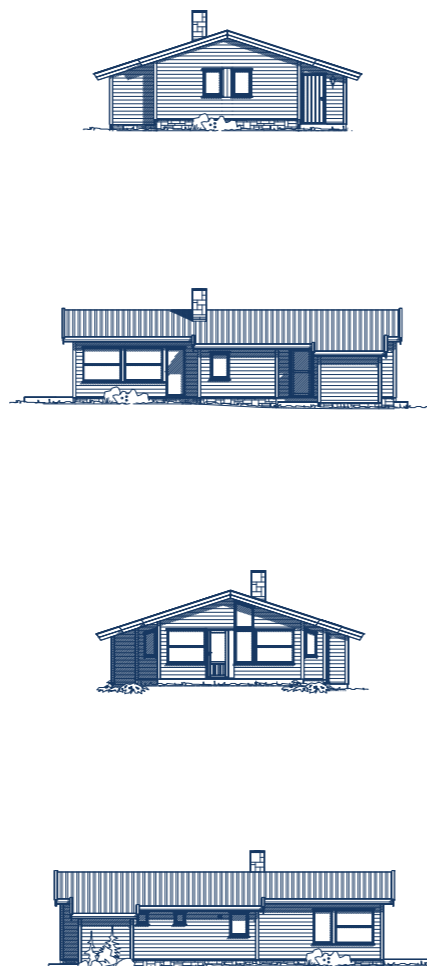
# Multeblomst



MULTEBLOMST *Rubus hamaemorus*

// En hytte med moderne uttrykk som passer like godt på jellet som ved sjøen //

Fargevalget på utvendig panel, lister og vindskier gjør tilpasningen enklere. Vi har tegnet moderne vinduer, men disse kan erstattes med småruter om det ønskes. Tretak eller shingel på taket, du bestemmer. Legg merke til bodene, den ene er isolert for at du skal kunne kose deg med skismøring på vinteren, eller lagre ting som ikke kan fryse. Den uisolerte er tiltenkt ved eller sykler og redskaper. Et godt bad med badstue i tillegg, gjør hytta anvendbar hele året. Romslige soverom med sengeplass for til sammen 8 personer.



Planløsning

etg

## FAKTA

- 3 soverom med sengeplasser
- Brutto 94,4 m<sup>2</sup>



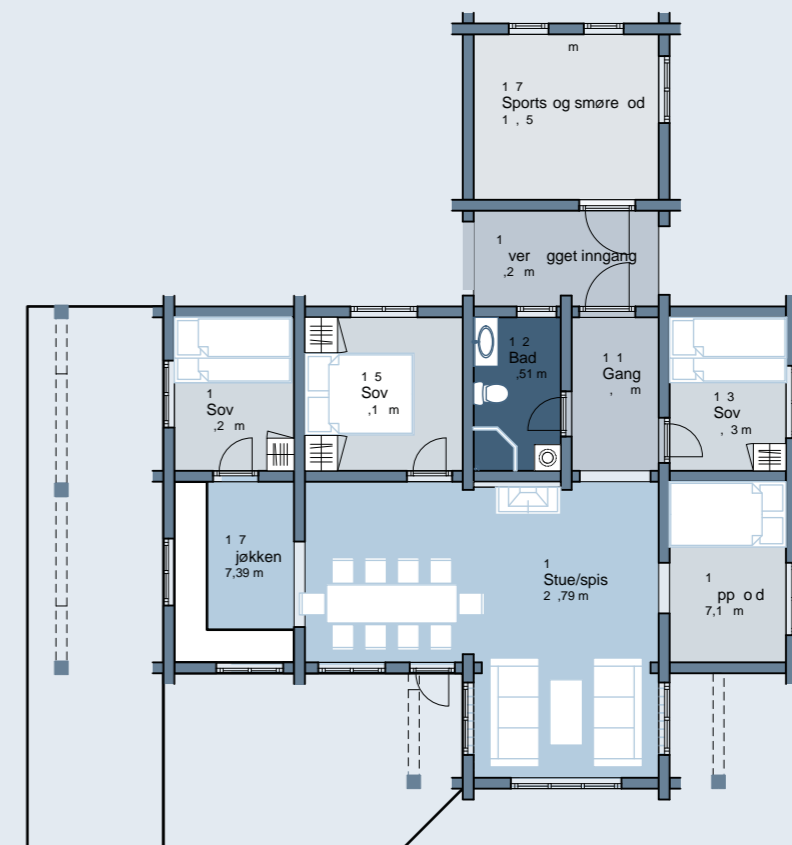
# Myrull



MYRULL Eriophorum

## // Rett og slett en vakker hytte med enorme terrasser //

Passer best på tilnærmet flat tomt, men kan også trappes på terrassene og dermed bygges etter terrenget. Soverommet ved stua kan også være en hvileplass med himmelseng og kanskje åpning mot stua? Ingen grunn til å bekymre seg for hvor du skal smøre ski, eller skru sykkel. Plass til vinterveden har du i massevis, spesielt med tanke på at en Svanehytte har 30 cm isolasjon i taket, og 3-lags isolerglass med Argon-gass som standard – dvs fyring til kos! Bygger du en Myrull har du tatt et solid miljøvalg og du kan nyte utsikten gjennom de store stuevindue med god samvittighet.



etg

## FAKTA

- 4 soverom med opptil 10 sengeplasser
- Brutto 106,3 m<sup>2</sup>

Planløsning



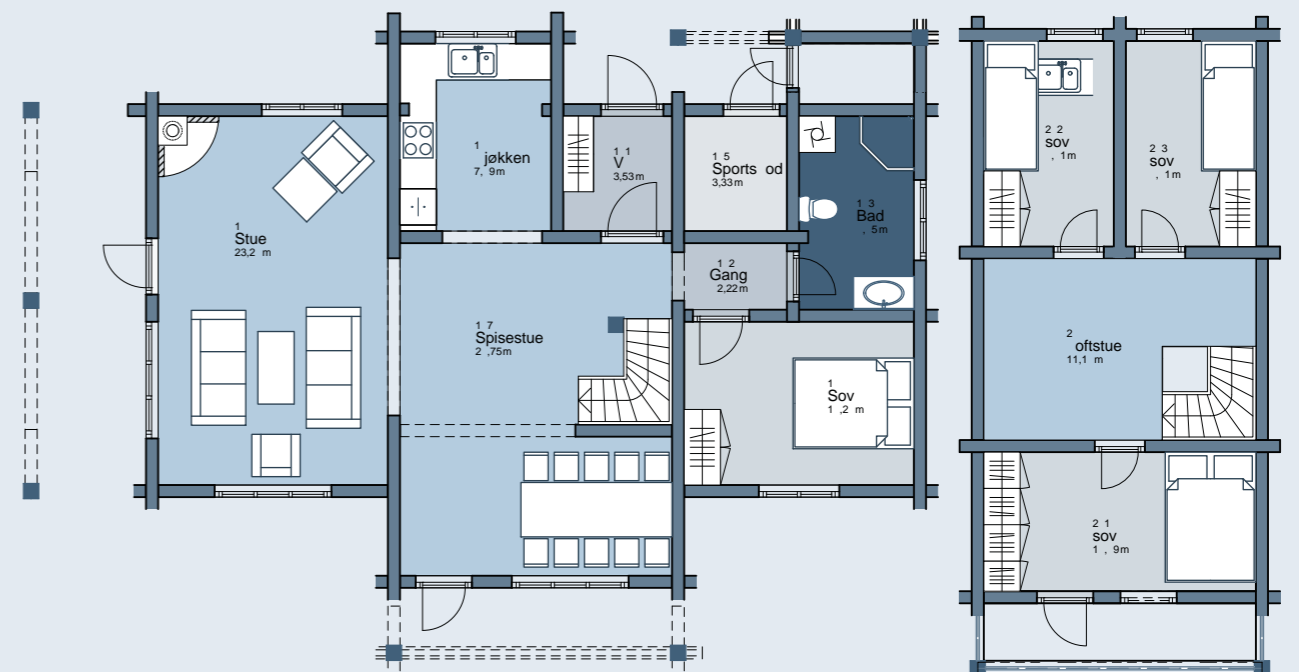
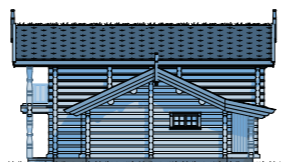
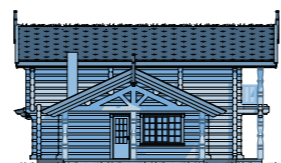
# Prestekrage



PRESTEKRAGE Leucanthemum Vulgare

## // Hytta or den aderoms og od-kresne hytteeier //

Kjempestor spisestue som nok vil bli hyttas sentrum. Det overbygde inngangspartiet skjermer godt mot regn, snø og vind. Vi har også her fokusert på mange sengeplasser og en god planløsning som kan følge en familie gjennom hele livsfasen med barndom, ungdomstid og mot en god alderdom.



Planløsning

etg

## FAKTA

etg

- 4 soverom med opptil sengeplasser
- Brutto 97,4 m<sup>2</sup>
- Gulvareal 2.etg. 41 m<sup>2</sup>

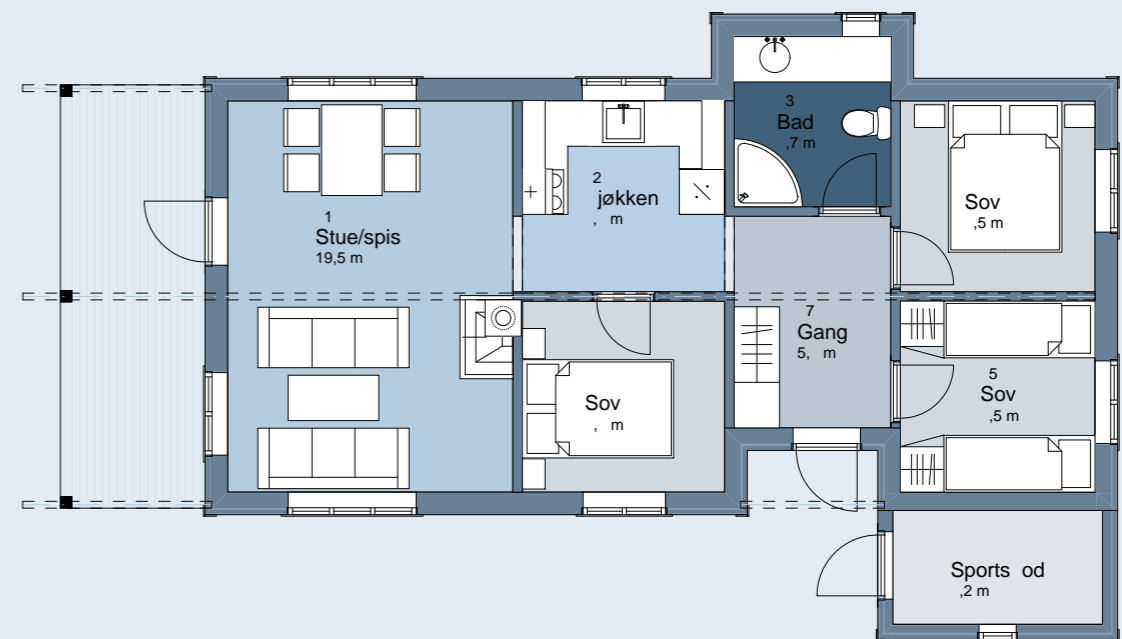
# Røsslyng



RØSSLYNG alluna Vulgaris

## // Kompakt hytte med maksimal areal-utnyttelse //

Vi har tegnet den med 3 soverom, men du kan også benytte det ene soverommet til spisestue. Kan bygges i de fleste terreng, både ved sjøen og på fjellet, du understreker beliggenheten med fargen du velger utvendig. U-formede kjøkken er gode å jobbe på, og godt er det at stua er adskilt.



Planløsning

etg

## FAKTA

- 3 soverom med 6 sengeplasser
- Brutto 75,8 m<sup>2</sup>





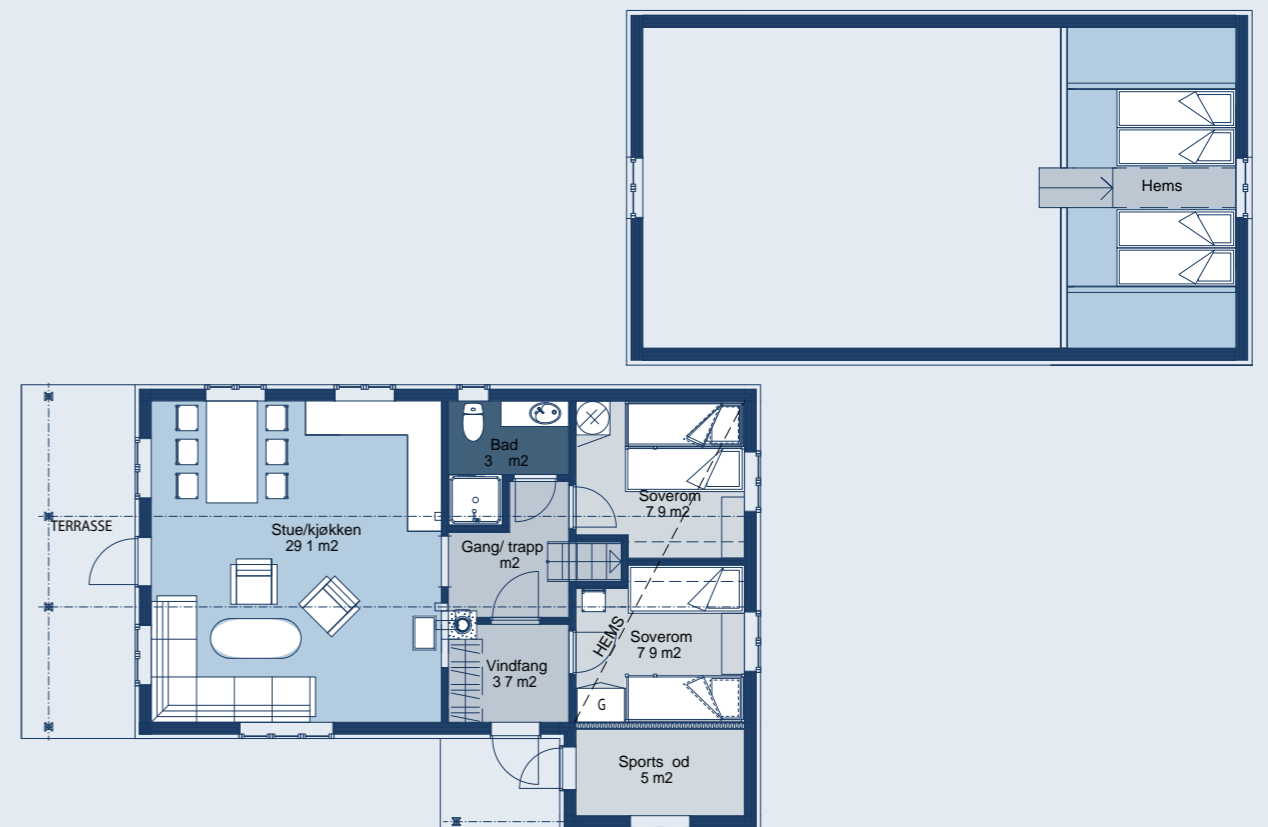
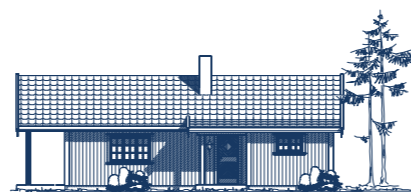
# Sankthansblomst



SANKTHANSBLOMST Geranium Sylvaticum

// Semihemsen er både praktisk og artig  
Er du under 1,80 m høy kan du gå oppreist  
til sengs her //

Hemsen kan også forlenges mot stua slik at det blir 2 sengeplasser til. Kjøkkenet som her er tegnet i åpen vinkel, kan også bygges om en U, eller kanskje en øy på hjul. Overbygget inngangsparti er godt å ha når du kommer i januar og snøstormen pakker inn hytta. Sportsboden, den skal alltid være der, lett tilgjengelig – i sokkelesten. En ukes jobb, så er hytta under tak.



etg

## FAKTA

Hems

- 2 soverom og 5 sengeplasser + semihems med 2 senger
- Brutto 74,9 m<sup>2</sup> • Gulvareal hems 10,3 m<sup>2</sup>

Sankthansblomst

## HYTTA LIVSSTIL OG LIVSKVALITET

Vi bor slik til at vi bivåner en betydelig økning i biltrafikken fredag og søndag ettermiddag, hele året.

Fellestrekket for denne strømmen av kjøretøyer er at de er fylt med svært målbevisste ansikter, betydelige mengder proviant og andre rekvisitter. På langt hold ser du at fenomenet plassutnyttelse har tatt nye høyder, og ikke minst bredder. Det er heller ikke uvanlig at disse utenlandsproduserte fartøyene er påmontert ulike varianter av eksternt utstyr som skiboks, som til forveksling ligner disse koffertene som tyter opp av et hull og vagger bortover transportbåndet på ankomst utland på Gardermoen. Vi prater om kunststoffbeholdere med fremskredene strekkmerker. Like bak slenger en tilhenger med sju litt for lange planker og to pakker isolasjon, hardt tilsnørt i livet av oransje jekkestropper. Hvor er så denne nesten unødvendig synkroniserte karavane på tur

På hytta selvsagt Eller hjem nummer to, eller fritidsboligen kanskje

vår rikholdige hverdag på mange plan, er det et knapphetsgode som daglig knyttes til både prestisje og bekymring, og det er fenomenet tid. Evisstheten om tidsbruk står sentralt i et samfunn, preget av mantraet effektivisering. Tidspress, tidsklemme og tidsnød aktualiserer konstant tanken om kvalitetstid. Her kommer vel også fenomenet „Hytta inn, og koples vel av de fleste mot nettopp kvalitetstid. Kvalitetstid kan være et hylende individuelt fenomen, men kobler vi hytta sammen med begrepene tid og nærhet så er vi kanskje i nærheten av fellesnevnerne for mange

Nærhet til seg selv, sine tanker, sinnsro, mentale stabilitet og slentring, disse mellomrommene i livet da du helt eller delvis er fristilt fra handlingstvang

Nærhet til områder som skapt for fysisk aktivitet, som bidrar til vedlikehold av en biologisk konstruksjon, kalt kroppen, som med stigende belastning og alder krever mer av tiden til forvaltning og stell.

Nærhet til natur og det biologiske mangfoldet som også er helt avhengig av vår omtanke og omsorg for å huse livskvalitet for de etter oss.

Nærhet til familie og venner og de relasjoner som betyr noe når alt kommer til alt, og det gjør det jo som regel.

Fenomenene tid og nærhet tror jeg framover vil prege flere av våre valg i livet. Valg i bruk av tid, og en nærliggende antagelse er at vi kommer i mye større grad vil søke de dimensjonene i livet som gir nærhet og trygghet, og mye av den ubundne tiden vi har vil bli disponert i en slik retning.

Den hytta dere velger, skal være en slags "dockingstasjon" for livskvalitet og energi, og noen har sagt at det verden har mest bruk for akkurat nå er mennesker som samtidig er empatiske, kreative og fredselkende. Bruk hytta som treningsanlegg for disse livgivende verdiene og skap på den måten historiene om den "Gode tida" i ditt liv

## LIDENSKAP

"Du må konsentrere deg om færre ting. Du blir ikke god om du skal drive med så mange aktiviteter. All energi må brukes på det du er best på, da vil du ha størst sjanse til å lykkes. Fokuset må være rettet mot et mål, hvis du skal bli best. Og du skal bli best, skal du ikke "

Har vi hørt dette før

Toppidrettsfolk, næringslivstopper, kunstnere og musikere de er alle i samme bås. De MÅ kun drive med det de kan toppen med. For målet er nemlig å nå toppen. Høste anerkjennelse, berømmelse og status.

Hva gjør dette med oss De fleste av oss ønsker å gjøre flere ting i livet vårt. Vi ønsker å prøve ut nye ting. Det behøver absolutt ikke være noen spesiell grunn eller et vinnerinstinkt for å prøve nye utfordringer.

Det holder å brenne for noe uten å måtte vinne over alle andre. Du finner din lidenskap, og den lidenskapen blir selve livet. renner du nok for denne lidenskapen blir du synlig, og en vinner allikevel. Men det er ikke målet om å vinne over alle andre som gir drivkraften for lidenskapen din. Gleden og selvfølelsen ved å leve ut lidenskapen gir livskraft.

Vår lidenskap skal bidra til at du som kunde blir fornøyd, selv når hytta er 5 år gammel.

Svanehytta katalogen gjenspeiler også en bredde i utvalg. Vi lever i en verden med et hav av valg, detaljer og muligheter. Vi gir deg et valg mellom både tømmer og bindingsverkshytter, men også et valg mellom moderne, klassisk eller tradisjonell stil.





Svanehytta